

# PROFIL DINAS PEKERJAAN UMUM DAN PENATAAN RUANG

## 1. Tugas, Fungsi dan Struktur Organisasi SKPD

Dinas Pekerjaan Umum dan Penataan Ruang Kota Banjarbaru sebagai unsur pelaksana Pemerintah Daerah, dipimpin oleh seorang Kepala Dinas yang berada di bawah dan bertanggung jawab kepada Walikota melalui Sekretaris Daerah, mempunyai tugas dan fungsi berdasarkan pada Peraturan Walikota Banjarbaru Nomor 49 Tahun 2016 Tentang Kedudukan, Susunan Organisasi, Tugas Pokok dan Fungsi serta Tata Kerja Dinas Pekerjaan Umum dan Penataan Ruang Kota Banjarbaru

### *1.1. Tugas*

Dinas Pekerjaan Umum dan Penataan Ruang Kota Banjarbaru mempunyai tugas membantu Walikota melaksanakan urusan pemerintahan dalam bidang Pekerjaan Umum yang menjadi kewenangan daerah dan tugas pembantuan yang diberikan kepada Kota Banjarbaru.

### *1.2. Fungsi*

Dalam melaksanakan tugas tersebut di atas, Dinas Pekerjaan Umum dan Penataan Ruang Kota Banjarbaru mempunyai fungsi :

- a. Perumusan kebijakan teknis dalam bidang pekerjaan umum, sesuai dengan kebijakan umum yang ditetapkan oleh Walikota;
- b. Pelaksanaan kebijakan teknis di bidang pekerjaan umum dan penataan ruang;
- c. Pelaksanaan evaluasi dan pelaporan teknis di bidang pekerjaan umum dan penataan ruang;
- d. Pelaksanaan administrasi di bidang pekerjaan umum dan penataan ruang; dan
- e. Pelaksanaan fungsi lain yang diberikan oleh Walikota terkait dengan tugas dan fungsinya.

### ***1.3. Struktur Organisasi SKPD***

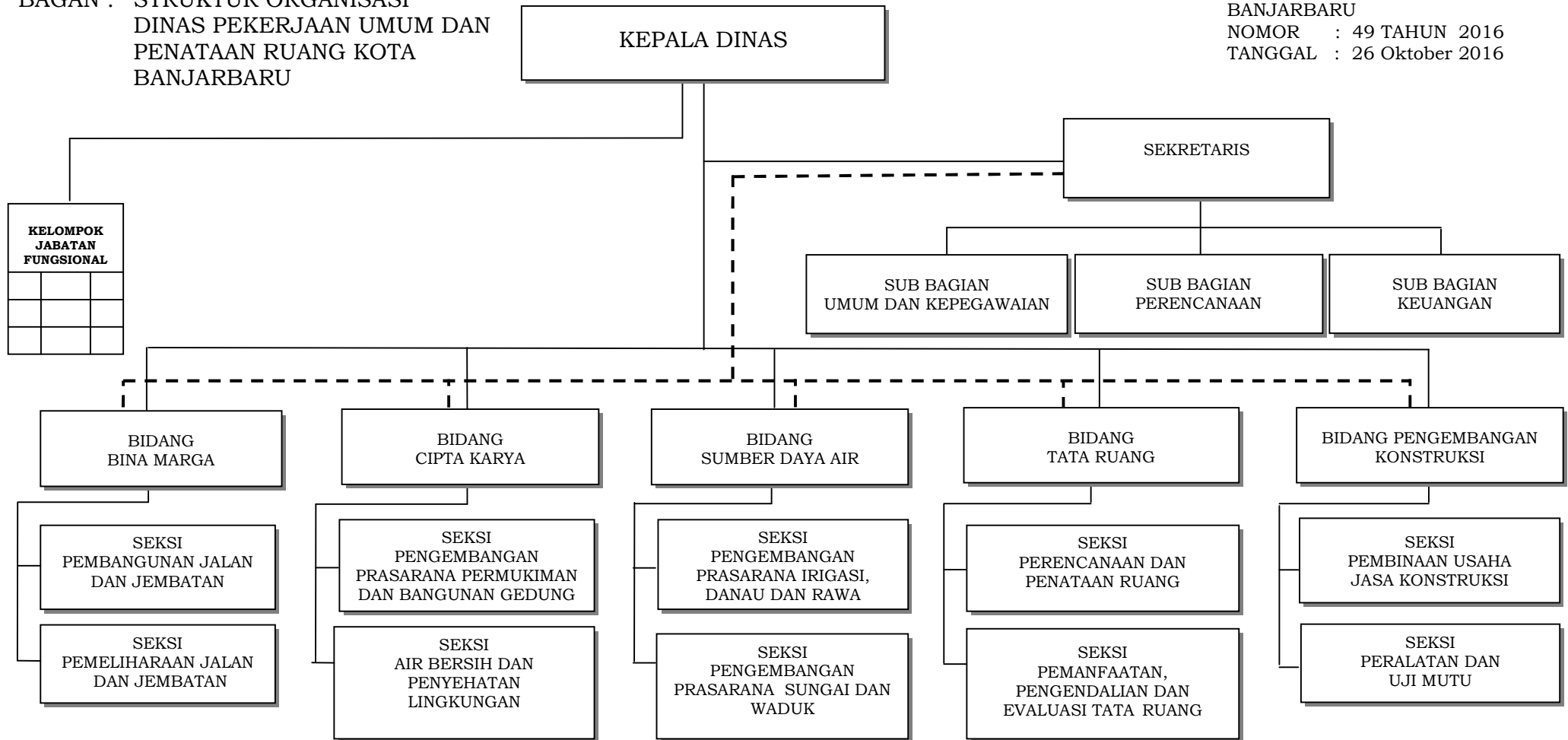
Struktur Organisasi Dinas Pekerjaan Umum dan Penataan Ruang Kota Banjarbaru berdasarkan pada Peraturan Walikota Banjarbaru Nomor 49 Tahun 2016 Tentang Kedudukan, Susunan Organisasi, Tugas Pokok dan Fungsi, serta Tata Kerja Dinas Pekerjaan Umum dan Penataan Ruang Kota Banjarbaru dengan susunan sebagai berikut :

1. Kepala Dinas
2. Sekretariat terdiri dari :
  - a. Sub Bagian Perencanaan
  - b. Sub Bagian Keuangan;
  - b. Sub Bagian Umum dan Kepegawaian.
3. Bidang Sumber Daya Air, terdiri dari :
  - a. Seksi Pengembangan Prasarana Irigasi, Danau dan Rawa;
  - b. Seksi Pengembangan Prasarana Sungai dan Waduk.
4. Bidang Bina Marga terdiri dari :
  - a. Seksi Pembangunan Jalan dan Jembatan;
  - b. Seksi Pemeliharaan Jalan dan Jembatan.
5. Bidang Cipta Karya terdiri dari :
  - a. Seksi Air Bersih dan Penyehatan Lingkungan;
  - b. Seksi Pengembangan Prasarana Permukiman dan Bangunan Gedung.
6. Bidang Pengembangan Konstruksi , terdiri dari :
  - a. Seksi Pembinaan Usaha Jasa Konstruksi
  - b. Seksi Pemelihara Peralatan dan Uji Mutu
7. Bidang Tata Ruang, terdiri dari :
  - a. Seksi Perencanaan dan Penataan Ruang
  - b. Seksi Pemanfaatan, Pengendalian dan Evaluasi Tata Ruang

Untuk lebih jelasnya mengenai Struktur Organisasi Dinas Pekerjaan Umum dan Penataan Ruang Kota Banjarbaru dapat dilihat di bawah ini:

BAGAN : STRUKTUR ORGANISASI  
DINAS PEKERJAAN UMUM DAN  
PENATAAN RUANG KOTA  
BANJARBARU

LAMPIRAN VI : PERATURAN WALIKOTA KOTA  
BANJARBARU  
NOMOR : 49 TAHUN 2016  
TANGGAL : 26 Oktober 2016



KETERANGAN :

- : Garis Komando
- - - - - : Garis Koordinasi

## 2. Sumber Daya SKPD

### 2.1 Sumber Daya Manusia

Dinas Pekerjaan Umum dan Penataan Ruang Kota Banjarbaru memiliki sumber daya manusia sebanyak 73 orang yang terdiri dari 52 orang PNS, 21 orang PTT/Tenaga Kontrak. Secara terinci mengenai sumber daya manusia pada Dinas Pekerjaan Umum dan Penataan Ruang Kota Banjarbaru dapat dilihat pada tabel-tabel di bawah ini.

***Tabel .2.1.1.Sumber Daya Manusia PNS Berdasarkan Eselon***

No	Eselon	Jumlah	Keterangan
1.	II	1 orang	
2.	III	6 orang	
3.	IV	13 orang	
<b>Jumlah</b>		<b>20 orang</b>	

***Tabel .2.1.2.Sumber Daya Manusia PNS Berdasarkan Golongan***

No	Golongan	Jumlah	Keterangan
1.	IV	9 orang	
2.	III	34 orang	
3.	II	7 orang	
4.	I	2 orang	
<b>Jumlah</b>		<b>52 orang</b>	

***Tabel .2.1.3.Sumber Daya Manusia Berdasarkan Status Kepegawaian***

No	Status	Jumlah	Keterangan
1.	Pegawai Negeri Sipil	52 orang	
2.	Pegawai Tidak Tetap/Tenaga Kontrak	21 orang	
<b>Jumlah</b>		<b>73 orang</b>	

**Tabel .2.1.4.Sumber Daya Manusia Berdasarkan Tingkat Pendidikan**

No	Tingkat Pendidikan	Jumlah	Keterangan
1.	Pasca Sarjana (S2)	11 orang	PNS: 10 orang PTT/Tenaga Kontrak: 1 orang
2.	Sarjana (S1)/DIV	36 orang	PNS: 24 orang PTT/Tenaga Kontrak: 12 orang
3.	Sarjana Muda (DIII)/Akademi	6 orang	PNS: 3 orang PTT/Tenaga Kontrak: 3 orang
4.	SMA	18 orang	PNS: 13 orang PTT/Tenaga Kontrak: 5 orang
5.	SMP	0 orang	PNS 0 orang
6.	SD	2 orang	PNS 2 orang
<b>Jumlah</b>		<b>73 orang</b>	

**Tabel .2.1.5. Sumber Daya Manusia Berdasarkan Jenis Diklat yang diikuti**

No	Jenis Diklat/Kursus	Jumlah	Keterangan
1.	Diklatpim Tk. II	1 orang	<b>Lulus</b>
2.	Diklatpim Tk.III	6 orang	<b>Lulus</b>
3.	Diklatpim Tk.IV	10 orang	<b>Lulus</b>
<b>Jumlah</b>		<b>17 orang</b>	

**Tabel .2.1.6.Sumber Daya Manusia Berdasarkan Jenis Kelamin**

No	Jenis Kelamin	Jumlah	Keterangan
1.	Laki-laki	44 orang	<b>PNS: 35 orang</b> <b>PTT/Tenaga Kontrak: 9 orang</b>
2.	Perempuan	29 orang	<b>PNS: 17 orang</b> <b>PTT/Tenaga Kontrak: 12 orang</b>
<b>Jumlah</b>		<b>73 orang</b>	